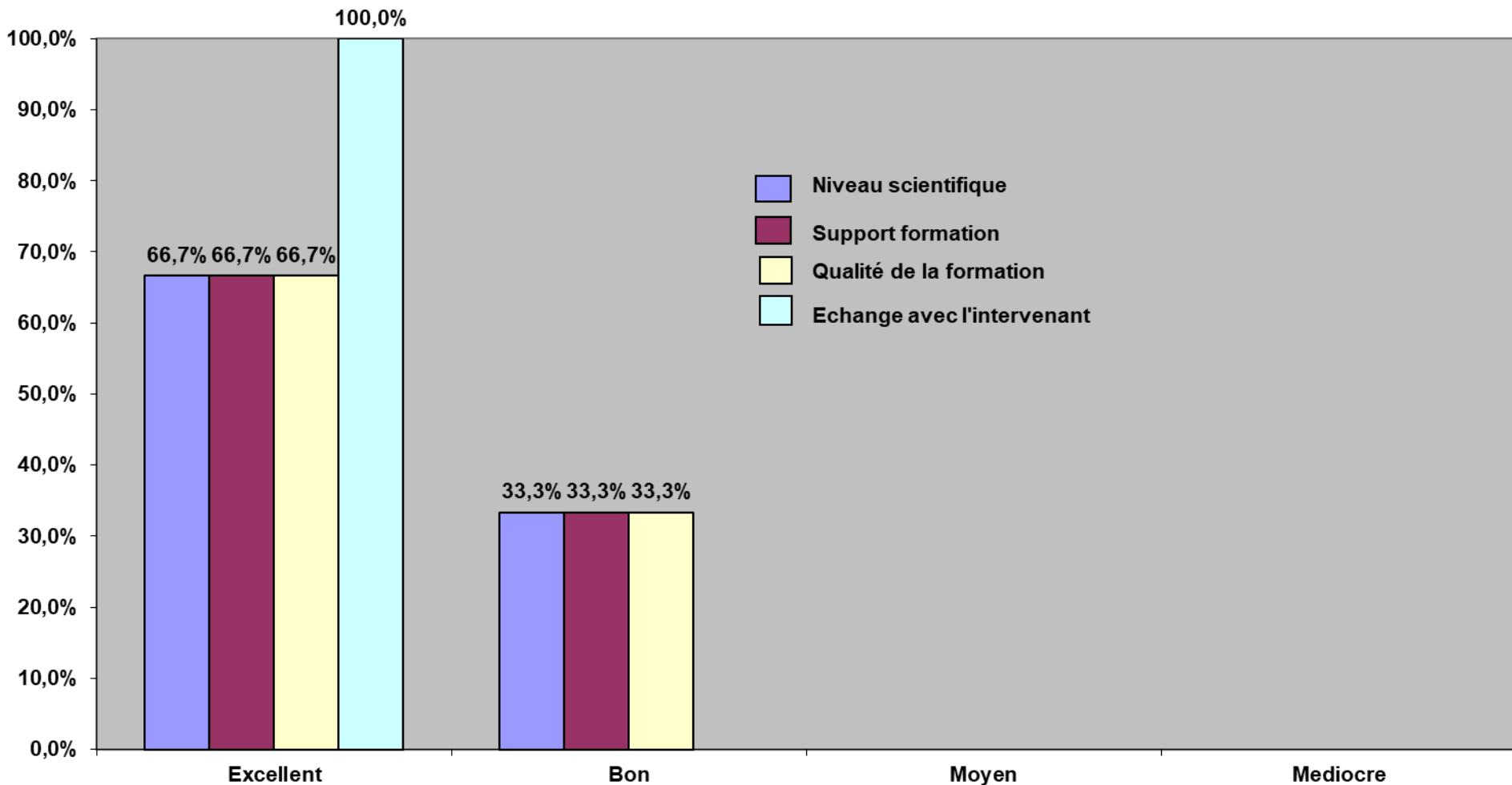


**EVALUATION DE LA FORMATION 2022  
INTERPRETATION DES SPECTRES DE  
MASSE OBTENUS PAR COUPLAGE  
CHROMATOGRAPHIE LIQUIDE  
SPECTROMETRIE DE MASSE**



*Innovation*

## EVALUATION FORMATION 2022 INTERPRETATION DES SPECTRES DE MASSE OBTENUS PAR CLHP-SM



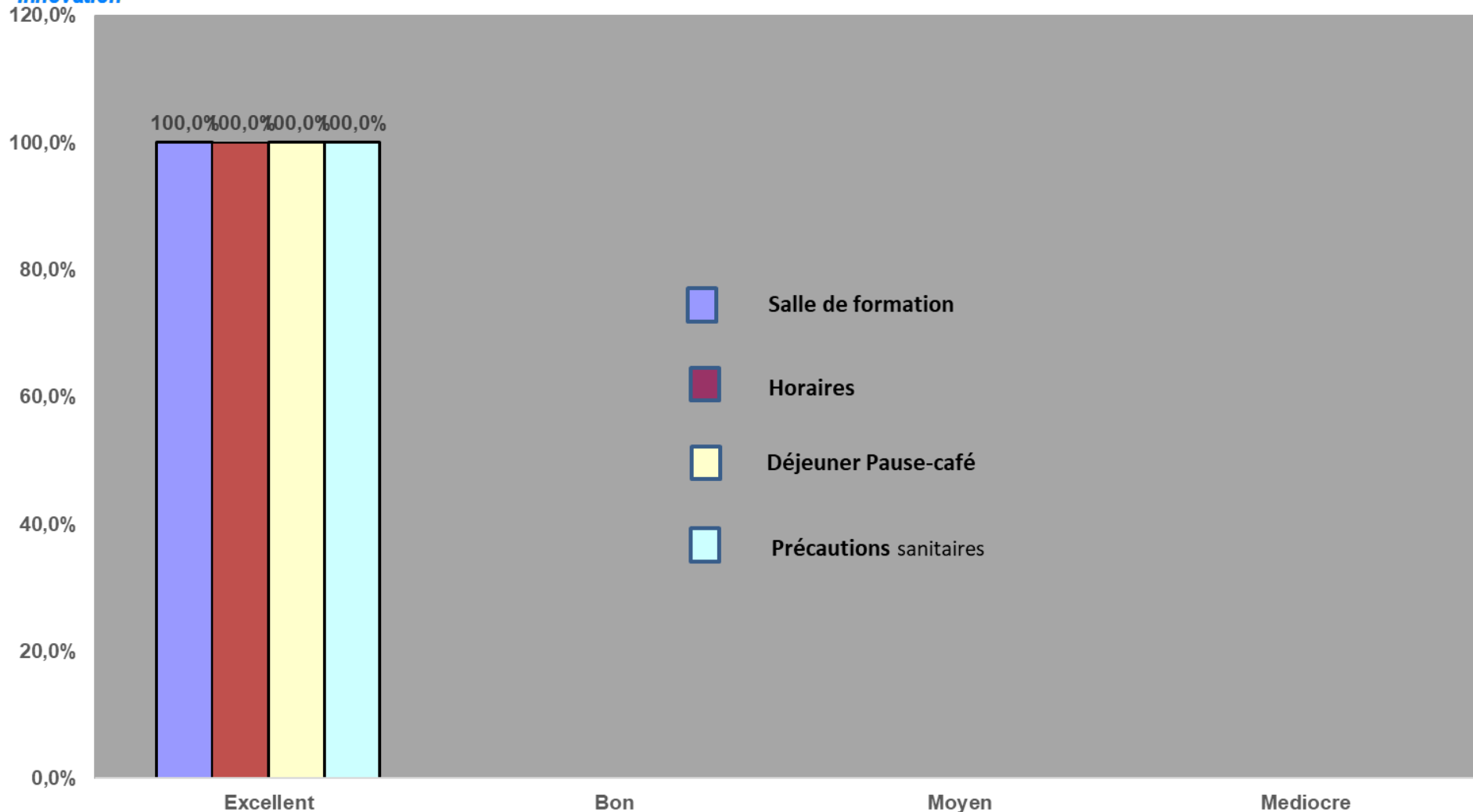


*Innovation*

120,0%

## CONDITIONS FORMATION 2022

### INTERPRETATION DES SPECTRES DE MASSE OBTENUS PAR CLHP-SM





# INTERET FORMATION 2022

## INTERPRETATION DES SPECTRES DE MASSE OBTENUS PAR CLHP-SM

*Innovation*

120,0%

100,0%

80,0%

60,0%

40,0%

20,0%

0,0%

**Recommanderiez-vous cette formation à vos collègues?**

Oui

Non

