

**EVALUATION DE LA FORMATION 2022**

**INTERPRETATION DES SPECTRES DE  
MASSE OBTENUS PAR COUPLAGE  
CHROMATOGRAPHIE EN PHASE GAZEUSE  
SPECTROMETRIE DE MASSE**

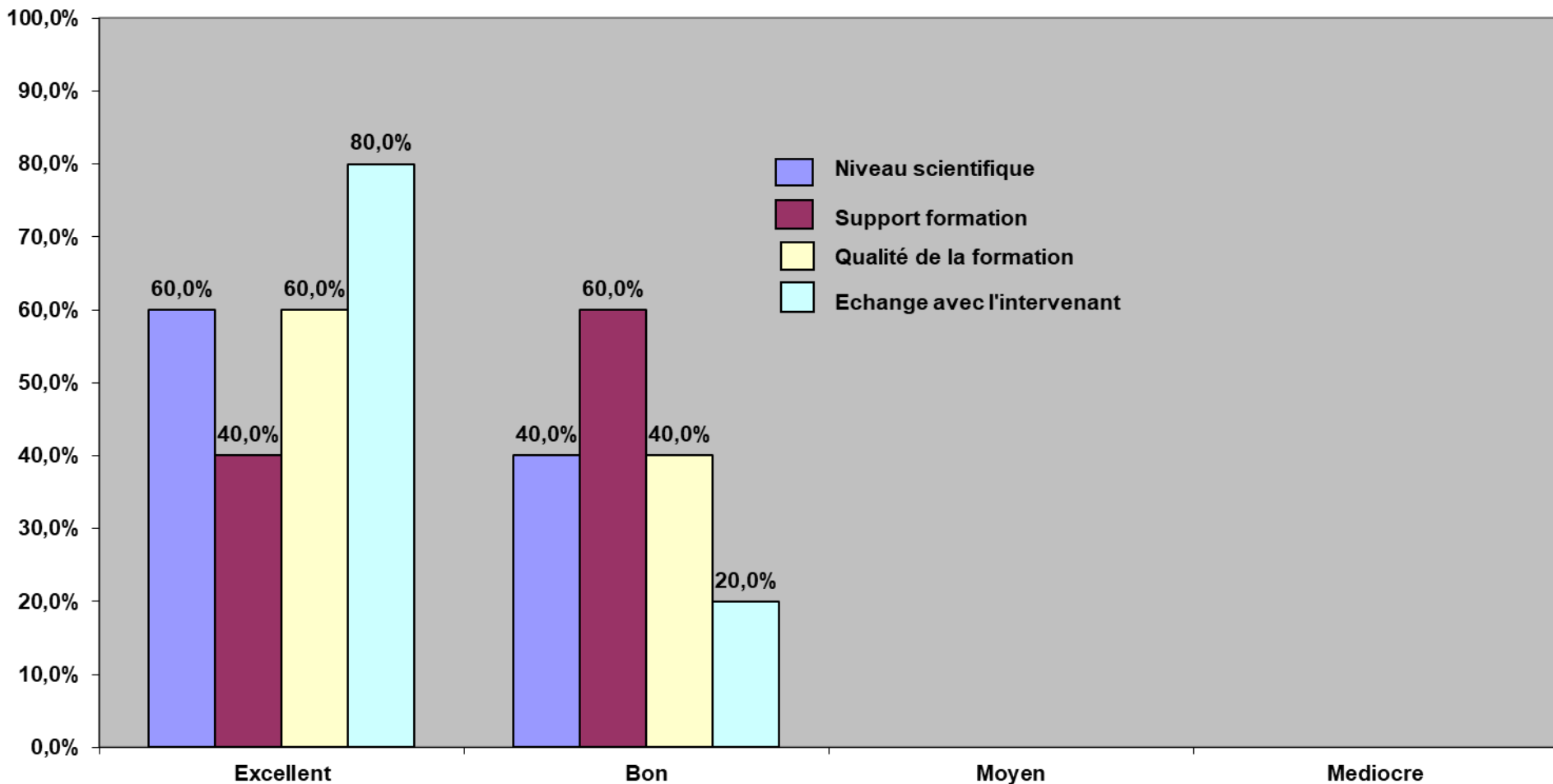


*Innovation*



**Innovation**

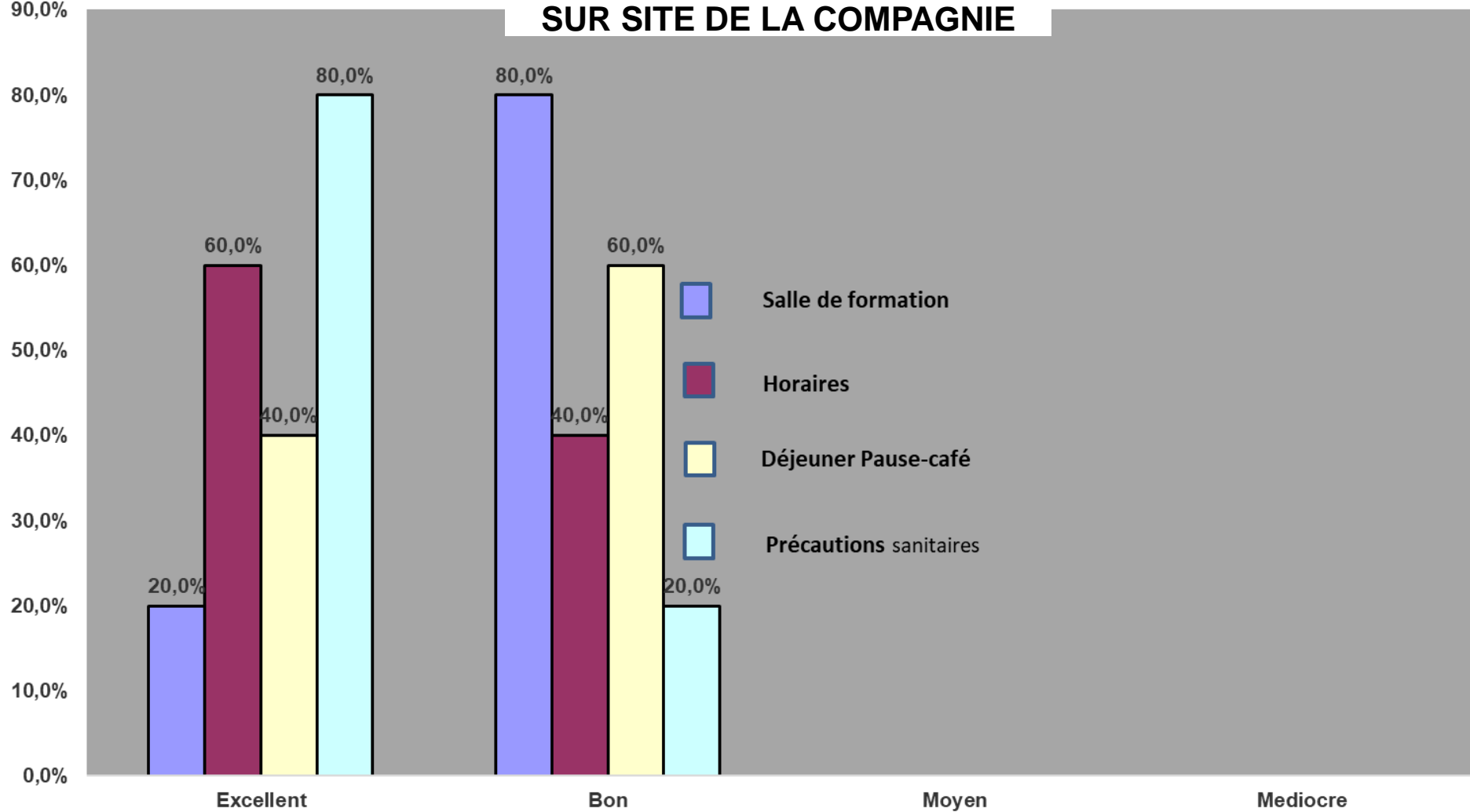
## EVALUATION FORMATION 2022 INTERPRETATION DES SPECTRES DE MASSE OBTENUS PAR CPG-SM SUR SITE DE LA COMPAGNIE



# CONDITIONS FORMATION 2022

## INTERPRETATION DES SPECTRES DE MASSE OBTENUS PAR CPG-SM

### SUR SITE DE LA COMPAGNIE



# INTERET FORMATION 2022 SUR SITE DE LA COMPAGNIE INTERPRETATION DES SPECTRES DE MASSE OBTENUS PAR CPG-SM

**Innovation**

120,0%

100,0%

80,0%

60,0%

40,0%

20,0%

0,0%

**Recommanderiez-vous cette formation à vos collègues?**

Oui

Non

